



CHAIRE UNESCO
Éducatons
& Santé

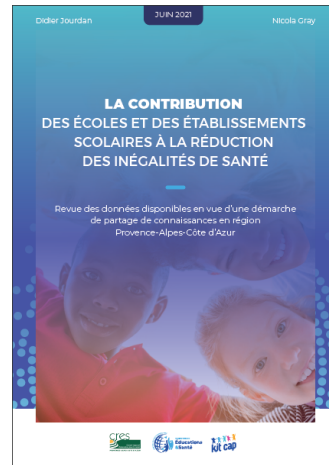
Projet Kit CAP

Kit de développement des capacités des écoles et des collectivités pour la réussite éducative et l'équité en santé

Le projet et ses ambitions

CONTEXTE

- CRES et son réseaurégional
Partenariat Chaire EducationS & Santé
Mission de courtage de connaissances
- Revue des données scientifiques
Contribution des écoles à la réduction des inégalités de santé
- Mobilisation des institutions partenaires



OBJECTIFS

- Proposer un travail collaboratif associant les différentes parties prenantes afin de soutenir les écoles dans leur démarche de réduction des inégalités de santé
- Articuler les connaissances avec les politiques et les pratiques
- Enrichir et organiser les données en vue du partage des connaissances

Co-construire des outils et pratiques de classe visant l'équité en santé

Faire des établissements scolaires des environnements favorables à la santé, en liant les dynamiques de classe et hors classe, en favorisant l'accès aux services sociaux et de santé

Créer de la cohérence à l'échelon local, entre professionnels de santé, communautés et écoles

Année 1

Année 2

Année 3

Année 4

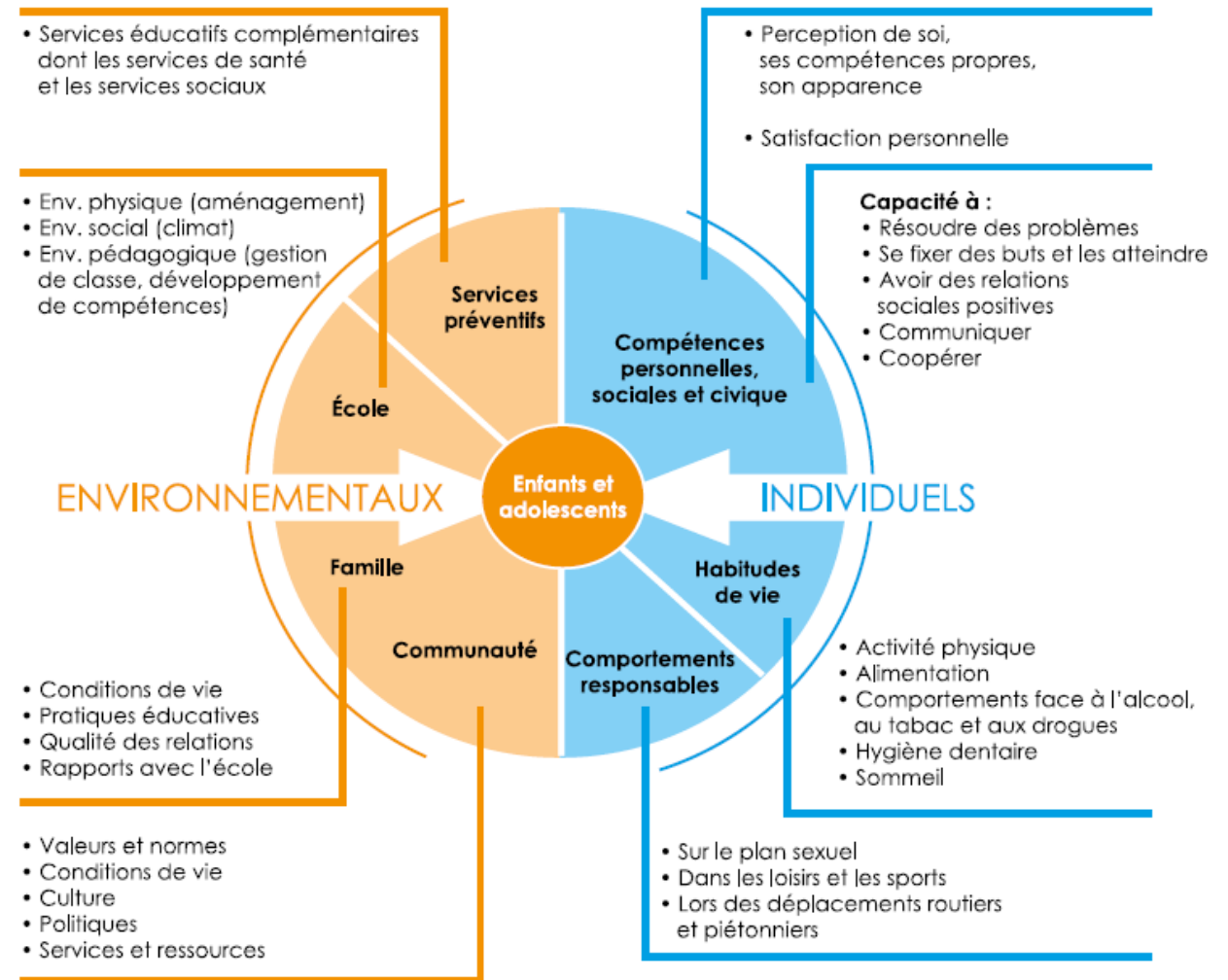
Les caractéristiques de l'action : action sur les déterminants de la santé

Écosystèmes de vie

Rapport à soi
Rapport aux autres
Rapport à l'environnement

Offrir à tout enfant une éducation qui correspond à ses besoins, quelle que soit sa situation personnelle ou sociale.

Créer les conditions d'un développement optimal en agissant sur l'écosystème de vie des enfants, c'est-à-dire les conditions de vie telles que : l'environnement physique et social, l'accès à des services appropriés...



Les caractéristiques de l'action : intersectorialité



➤ Comment s'est faite la collaboration intersectorielle ?

Education
Nationale
ARS
Municipalités
INSPE

Cité
éducative

Rep +

EduSanté

CoDES
CoDEPS

Maîtresses
Maîtres

élèves

Extrascolaire

Santé
scolaire

Familles

Personnel
municipal

Restauration
scolaire

Périscolaire

Communauté

Socioculturel

Santé

Social

Sportif

Culturel

Les caractéristiques de l'action : participation



> Comment a été garantie la participation des différents acteurs ?

- Comité de pilotage
- Groupes de travail



État des lieux

Année 1

Année 2

Année 3

Année 4

> Ce qui a été fait



- Synthèse des données scientifiques disponibles
- Validations institutionnelles
- Choix des écoles
- Valorisation des activités déjà en cours
- Etude des besoins auprès des maîtresses
- Choix des albums et des outils pédagogiques
- Planification sur l'année
- Elaboration des premiers outils de type narramus
- Introduction des narramus dans les classes (en cours)
- Conventions (en cours)

> Ce qu'il reste à faire

- Test des 1ers narramus et retour des maîtresses
- Café des parents, événement de mobilisation des familles
- Liens avec le périscolaire, les atsem, la restauration, la santé scolaire
- Rencontres et mobilisation des acteurs socioculturels, sportifs, santé..
- Modification des narramus et test des versions 2
- Stabilisation des narramus et outils pédagogiques
- Evaluation et diffusion

Pour conclure...



Freins

Les temps
Les ressources humaines
L'intersectorialité



Leviers

L'intersectorialité
L'engagement des professionnels
Les partenariats préexistants
Notoriété de la Chaire et du réseau
Assise scientifique
Association de plusieurs institutions



Perspectives

Labélisation EduSanté
Pérennisation
Mise en œuvre dans les
collèges et lycée
Science et pratiques

- 
- Et si c'était à refaire ?
 - Si tu veux aller vite, marche seul. Si nous voulons aller loin, marchons ensemble